

VALSTS ZEMES DIENESTS

ĒKAS KADASTRĀLĀS UZMĒRĪŠANAS LIETA

Būves kadastra apzīmējums:.....05000016802001  
Nosaukums:.....Banka  
Adrese:.....Ģimnāzijas iela 12, Daugavpils  
Kadastrālās uzmērīšanas datums:.....26.03.2010

Reģionālās nodaļas vadītājs (pilnvarotā persona):

*Latgales reģionālās nodaļas  
Daugavpils biroja  
klientu apkalpošanas konsultante  
Jeļena Kezika*

(vārds, uzvārds)  
Daugavpils

  
(paraksts)

Datums: 01.10.2018 gada

Izdrukas ID: 390002138254	Izdrukas datums: 01.10.2018	1 no 6
---------------------------	-----------------------------	--------

Skaidrojumi:

Nav – Kadastra informācijas sistēmā dati nav reģistrēti; Neregistrē – atbilstoši normatīvajiem aktiem dati netiek reģistrēti

## Ēkas kadastrālās uzmērīšanas lieta

### 1. Kadastra objekta identifikators

1.1. Būves kadastra apzīmējums:.....05000016802001

1.2. Nekustamā īpašuma kadastra numurs:.....05000016802

### 10. Būves pamatdati

10.1. Būves kadastra apzīmējums:.....05000016802001

10.1.1. Adrese:.....Ģimnāzijas iela 12, Daugavpils

10.1.2. Nosaukums:.....Banka

10.1.3. Galvenais lietošanas veids:.....1220 - Biroju ēkas

10.1.4. Kopējā platība (m<sup>2</sup>):.....1726.2

10.1.5. Apbūves laukums (m<sup>2</sup>):.....917.3

10.1.6. Virszemes stāvu skaits:.....2

10.1.7. Pazemes stāvu skaits:.....1

10.1.8. Telpu grupu skaits:.....4

10.1.9. Eksploatācijā pieņemšanas gads(-i):.....Nav

10.1.10. Eksploatācijas uzsākšanas gads:.....1940

10.1.11. Nolietojums (%):.....30

10.1.12. Nolietojuma aprēķina datums:.....Nav

10.1.13. Kadastrālās uzmērīšanas datums:.....26.03.2010

10.1.14. Būve ir pirmsreģistrēta:.....Nē

10.1.15. Veicot kadastrālo uzmērīšanu, būve apvidū nav konstatēta:.....Nē

10.1.16. Būve atrodas vai daļēji atrodas uz zemes vienības ar kadastra apzīmējumu:.....  
05000016802

10.1.17. Funkcionāli saistīto ēku kadastra apzīmējumi:.....Nav

### 11. Būves tips

11.1. Būves kadastra apzīmējums:.....05000016802001

Tipa kods	Tipa nosaukums
12200101	Biroju ēkas

### 12. Būves konstruktīvie elementi

12.1. Būves ar kadastra apzīmējumu 05000016802001 konstruktīvie elementi:

Nosaukums	Konstruktijas veids	Materiāls	Eksploatācijā pieņemšanas gads(-i)	Eksploatācijas uzsākšanas gads	Nolietojums (%)
Pamati	Ķieģeļi (lentveida)	Māla ķieģeļi	Nav	1940	40
Ārsienas un karkasi	Ķieģeļu mūris (1,5 līdz 2,5 ķieģeļu biezumā), Ķieģeļu mūris (2,5 ķieģeļu biezumā un biežāks)	Māla ķieģeļi	Nav	1940	40
Pārsegumi	Monolītā dzelzsbetona klājs, Ķieģeļu mūra velves	Monolītais dzelzsbetons, Māla ķieģeļi	Nav	1940	30
Jumts (nesošā konstrukcija)	Koka konstrukcijas	Koka spāres	Nav	1940	Nav
Jumts (segums)	Skārda loksnes ar antikorozijas pārklājumu	Skārda loksnes ar antikorozijas pārklājumu	Nav	1940	10

### 13. Būves apjoma rādītāji

13.1. Būves ar kadastra apzīmējumu 05000016802001 apjoma rādītāji:

Apjoma rādītāja veids	Apjoma rādītāja nosaukums	Apjoms un mērvienība	Tipa/ elementa kods	Tipa/ elementa nosaukums
Apbūves laukums	Nav	917.3 apbūves laukuma kv.m.	Nav	Nav

Izdrukas ID: 390002138254	Izdrukas datums: 01.10.2018	2 no 6
---------------------------	-----------------------------	--------

Skaidrojumi:

Nav – Kadastra informācijas sistēmā dati nav reģistrēti; Neregistrē – atbilstoši normatīvajiem aktiem dati netiek reģistrēti

Apjoma rādītāja veids	Apjoma rādītāja nosaukums	Apjoms un mērvienība	Tipa/ elementa kods	Tipa/ elementa nosaukums
Kopējā platība	Nav	1726.2 kv.m.	Nav	Nav
Būvtilpums	Nav	9838 kub.m.	Nav	Nav

#### 14. Kopējās platības sadalījums pa platību veidiem

14.1. Būve ar kadastra apzīmējumu	05000016802001
14.1.1. Kopējā platība (m <sup>2</sup> )	1726.2
14.1.1.1. Lietderīgā platība (m <sup>2</sup> )	1726.2
14.1.1.1.1. Dzīvokļu kopējā platība (m <sup>2</sup> )	0
14.1.1.1.1.1. Dzīvokļu platība (m <sup>2</sup> )	0
14.1.1.1.1.1.1. Dzīvojamā platība (m <sup>2</sup> )	0
14.1.1.1.1.2. Dzīvokļu palīgtelpu platība (m <sup>2</sup> )	0
14.1.1.1.1.2. Dzīvokļu ārtelpu platība (m <sup>2</sup> )	0
14.1.1.1.2. Nedzīvojamo telpu platība (m <sup>2</sup> )	1726.2
14.1.1.1.2.1. Nedzīvojamo iekštelpu platība (m <sup>2</sup> )	1723.2
14.1.1.1.2.2. Nedzīvojamo ārtelpu platība (m <sup>2</sup> )	3
14.1.1.2. Koplietošanas palīgtelpu platība (m <sup>2</sup> )	0
14.1.1.2.1. Koplietošanas iekštelpu platība (m <sup>2</sup> )	0
14.1.1.2.2. Koplietošanas ārtelpu platība (m <sup>2</sup> )	0

#### 16. Telpu grupas pamatdati

16.1. Telpu grupas kadastra apzīmējums:	05000016802001001
16.1.1. Adrese:	Nav
16.1.2. Nosaukums:	Banka
16.1.3. Lietošanas veids:	1220 - Biroja telpu grupa
16.1.4. Stāvs (stāvi), kurā atrodas telpu grupa:	1
16.1.5. Telpu skaits:	38
16.1.6. Kopējā platība (m <sup>2</sup> ):	659.8
16.1.7. Kadastrālās uzmērīšanas datums:	26.03.2010
16.1.8. Eksploatācijā pieņemšanas gads(-i):	Nav
16.1.9. Telpu grupa ietilpst dzīvokļa īpašumā ar kadastra numuru:	Nav
16.1.10. Telpu grupa ietilpst būvē ar kadastra apzīmējumu:	05000016802001
16.1.11. Būve atrodas vai daļēji atrodas uz zemes vienības ar kadastra apzīmējumu:	05000016802
16.2. Telpu grupas kadastra apzīmējums:	05000016802001002
16.2.1. Adrese:	Nav
16.2.2. Nosaukums:	Siltummezgls
16.2.3. Lietošanas veids:	1274 - Cita, iepriekš neklasificēta, telpu grupa
16.2.4. Stāvs (stāvi), kurā atrodas telpu grupa:	-1
16.2.5. Telpu skaits:	1
16.2.6. Kopējā platība (m <sup>2</sup> ):	9.2
16.2.7. Kadastrālās uzmērīšanas datums:	12.12.2000
16.2.8. Eksploatācijā pieņemšanas gads(-i):	Nav
16.2.9. Telpu grupa ietilpst dzīvokļa īpašumā ar kadastra numuru:	Nav
16.2.10. Telpu grupa ietilpst būvē ar kadastra apzīmējumu:	05000016802001
16.2.11. Būve atrodas vai daļēji atrodas uz zemes vienības ar kadastra apzīmējumu:	05000016802
16.3. Telpu grupas kadastra apzīmējums:	05000016802001003
16.3.1. Adrese:	Nav
16.3.2. Nosaukums:	Banka
16.3.3. Lietošanas veids:	1220 - Biroja telpu grupa
16.3.4. Stāvs (stāvi), kurā atrodas telpu grupa:	2
16.3.5. Telpu skaits:	27
16.3.6. Kopējā platība (m <sup>2</sup> ):	568.3

Izdrukas ID: 390002138254	Izdrukas datums: 01.10.2018	3 no 6
---------------------------	-----------------------------	--------

Skaidrojumi:

Nav – Kadastra informācijas sistēmā dati nav reģistrēti; Neregistrē – atbilstoši normatīvajiem aktiem dati netiek reģistrēti

- 16.3.7. Kadastrālās uzmērīšanas datums:.....12.12.2000  
 16.3.8. Eksploatācijā pieņemšanas gads(-i):.....Nav  
 16.3.9. Telpu grupa ietilpst dzīvokļa īpašumā ar kadastra numuru:.....Nav  
 16.3.10. Telpu grupa ietilpst būvē ar kadastra apzīmējumu:.....05000016802001  
 16.3.11. Būve atrodas vai daļēji atrodas uz zemes vienības ar kadastra apzīmējumu:.....  
 05000016802
- 16.4. Telpu grupas kadastra apzīmējums:.....05000016802001004  
 16.4.1. Adrese:.....Nav  
 16.4.2. Nosaukums:.....Banka  
 16.4.3. Lietošanas veids:.....1220 - Biroja telpu grupa  
 16.4.4. Stāvs (stāvi), kurā atrodas telpu grupa:.....-1  
 16.4.5. Telpu skaits:.....33  
 16.4.6. Kopējā platība (m<sup>2</sup>):.....488.9  
 16.4.7. Kadastrālās uzmērīšanas datums:.....12.12.2000  
 16.4.8. Eksploatācijā pieņemšanas gads(-i):.....Nav  
 16.4.9. Telpu grupa ietilpst dzīvokļa īpašumā ar kadastra numuru:.....Nav  
 16.4.10. Telpu grupa ietilpst būvē ar kadastra apzīmējumu:.....05000016802001  
 16.4.11. Būve atrodas vai daļēji atrodas uz zemes vienības ar kadastra apzīmējumu:.....  
 05000016802

## 17. Telpu grupas kopējās platības sadalījums pa telpu veidiem un telpu raksturojošie rādītāji

17.1. Telpu grupas kadastra apzīmējums:.....05000016802001001

Numurs	Nosaukums	Veids	Stāvs	Augstums (m)	Mazākais augstums (m)	Lielākais augstums (m)	Platība (m <sup>2</sup> )	Eksploatācijā pieņemšanas gads(-i)
1	Pieliekamais	4 - Nedzīvojamā iekštelpa	1	3.8	3.8	3.8	4.3	Nav
2	Kāpņu telpa	4 - Nedzīvojamā iekštelpa	1	3.8	3.8	3.8	14.1	Nav
3	Tamburs	4 - Nedzīvojamā iekštelpa	1	4.37	4.37	4.37	8.9	Nav
4	Rampa	4 - Nedzīvojamā iekštelpa	1	3.38	3.38	3.38	35.3	Nav
5	Autošlūzi	4 - Nedzīvojamā iekštelpa	1	4.19	4.19	4.19	87.8	Nav
6	Apsardzes telpa	4 - Nedzīvojamā iekštelpa	1	3.18	3.18	3.18	4.9	Nav
7	Koridors	4 - Nedzīvojamā iekštelpa	1	3.38	3.38	3.38	9.2	Nav
8	Koridors	4 - Nedzīvojamā iekštelpa	1	3.72	3.72	3.72	22.6	Nav
9	Tualete	4 - Nedzīvojamā iekštelpa	1	3.72	3.72	3.72	3.4	Nav
10	Apkalpošanas kabine	4 - Nedzīvojamā iekštelpa	1	3.72	3.72	3.72	4.9	Nav
11	Apkalpošanas kabine	4 - Nedzīvojamā iekštelpa	1	3.72	3.72	3.72	4.8	Nav
12	Apkalpošanas kabine	4 - Nedzīvojamā iekštelpa	1	3.72	3.72	3.72	4.7	Nav
13	Telpa	4 - Nedzīvojamā iekštelpa	1	2	2	2	1.5	Nav
14	Grāmatvedība	4 - Nedzīvojamā iekštelpa	1	3.75	3.75	3.75	15.1	Nav
15	Koridors	4 - Nedzīvojamā iekštelpa	1	3.62	3.62	3.62	5.2	Nav
16	Tualete	4 - Nedzīvojamā iekštelpa	1	3.62	3.62	3.62	2.6	Nav
17	Kabinets	4 - Nedzīvojamā iekštelpa	1	3.62	3.62	3.62	13.1	Nav
18	Kabinets	4 - Nedzīvojamā iekštelpa	1	3.62	3.62	3.62	8.1	Nav
19	Koridors	4 - Nedzīvojamā iekštelpa	1	3.3	3.3	3.3	9.4	Nav
20	Garderobe	4 - Nedzīvojamā iekštelpa	1	3.75	3.75	3.75	3.8	Nav
21	Kāpņu telpa	4 - Nedzīvojamā iekštelpa	1	3.93	3.93	3.93	16.9	Nav
22	Koridors	4 - Nedzīvojamā iekštelpa	1	2.13	2.13	2.13	4.6	Nav
23	Kāpņu telpa	4 - Nedzīvojamā iekštelpa	1	2.13	2.13	2.13	2.1	Nav
24	Apsardzības telpa	4 - Nedzīvojamā iekštelpa	1	3.8	3.8	3.8	10.7	Nav
25	Vestibils	4 - Nedzīvojamā iekštelpa	1	3.8	3.8	3.8	25	Nav
26	Kase	4 - Nedzīvojamā iekštelpa	1	2.98	2.98	2.98	9.6	Nav
27	Atpūtas telpa	4 - Nedzīvojamā iekštelpa	1	2.7	2.7	2.7	9.5	Nav
28	Slūžas	4 - Nedzīvojamā iekštelpa	1	2.98	2.98	2.98	4.9	Nav
29	Kase	4 - Nedzīvojamā iekštelpa	1	3.75	3.75	3.75	15	Nav
30	Kase	4 - Nedzīvojamā iekštelpa	1	3.75	3.75	3.75	10.2	Nav
31	Naudas sadalītāja telpa	4 - Nedzīvojamā iekštelpa	1	3.75	3.75	3.75	26.4	Nav
32	Naudas apstrāde	4 - Nedzīvojamā iekštelpa	1	3.75	3.75	3.75	76.1	Nav
33	Naudas apstrāde	4 - Nedzīvojamā iekštelpa	1	3.75	3.75	3.75	37.5	Nav
34	Tualete	4 - Nedzīvojamā iekštelpa	1	3.26	3.26	3.26	3.5	Nav
35	Pieliekamais	4 - Nedzīvojamā iekštelpa	1	3.2	3.2	3.2	1.6	Nav
36	Koridors	4 - Nedzīvojamā iekštelpa	1	3.26	3.26	3.26	13.3	Nav
37	Priekšglabātava	4 - Nedzīvojamā iekštelpa	1	3.8	3.8	3.8	58.2	Nav
38	Glabātava	4 - Nedzīvojamā iekštelpa	1	3.8	3.8	3.8	71	Nav

17.2. Telpu grupas kadastra apzīmējums:.....05000016802001002

Numurs	Nosaukums	Veids	Stāvs	Augstums (m)	Mazākais augstums (m)	Lielākais augstums (m)	Platība (m <sup>2</sup> )	Ekspluatācijā pieņemšanas gads(-i)
1	Siltummezgls	4 - Nedzīvojamā iekštelpa	-1	3.14	3.14	3.14	9.2	Nav

17.3. Telpu grupas kadastra apzīmējums:.....05000016802001003

Numurs	Nosaukums	Veids	Stāvs	Augstums (m)	Mazākais augstums (m)	Lielākais augstums (m)	Platība (m <sup>2</sup> )	Ekspluatācijā pieņemšanas gads(-i)
1	Tualete	4 - Nedzīvojamā iekštelpa	2	4.14	4.14	4.14	4	Nav
2	Virtuve	4 - Nedzīvojamā iekštelpa	2	4.14	4.14	4.14	11	Nav
3	Koridors	4 - Nedzīvojamā iekštelpa	2	4.14	4.14	4.14	15.4	Nav
4	Pieliekamais	4 - Nedzīvojamā iekštelpa	2	4.14	4.14	4.14	7.6	Nav
5	Kabinets	4 - Nedzīvojamā iekštelpa	2	4.14	4.14	4.14	14.1	Nav
6	Pieliekamais	4 - Nedzīvojamā iekštelpa	2	4.14	4.14	4.14	2.9	Nav
7	Kabinets	4 - Nedzīvojamā iekštelpa	2	4.14	4.14	4.14	21.9	Nav
8	Koridors	4 - Nedzīvojamā iekštelpa	2	4.14	4.14	4.14	30	Nav
9	Kabinets	4 - Nedzīvojamā iekštelpa	2	4.14	4.14	4.14	39.1	Nav
10	Kabinets	4 - Nedzīvojamā iekštelpa	2	4.14	4.14	4.14	40.5	Nav
11	Kabinets	4 - Nedzīvojamā iekštelpa	2	4.14	4.14	4.14	18.3	Nav
12	Kabinets	4 - Nedzīvojamā iekštelpa	2	4.14	4.14	4.14	33.4	Nav
13	Kabinets	4 - Nedzīvojamā iekštelpa	2	4.14	4.14	4.14	17.4	Nav
14	Halle	4 - Nedzīvojamā iekštelpa	2	4.14	4.14	4.14	97.4	Nav
15	Kabinets	4 - Nedzīvojamā iekštelpa	2	4.14	4.14	4.14	33.7	Nav
16	Kabinets	4 - Nedzīvojamā iekštelpa	2	4.14	4.14	4.14	11.5	Nav
17	Kabinets	4 - Nedzīvojamā iekštelpa	2	4.14	4.14	4.14	33.1	Nav
18	Koridors	4 - Nedzīvojamā iekštelpa	2	4.14	4.14	4.14	7.2	Nav
19	Tualete	4 - Nedzīvojamā iekštelpa	2	4.14	4.14	4.14	1.2	Nav
20	Tualete	4 - Nedzīvojamā iekštelpa	2	4.14	4.14	4.14	1.2	Nav
21	Kabinets	4 - Nedzīvojamā iekštelpa	2	4.14	4.14	4.14	27	Nav
22	Koridors	4 - Nedzīvojamā iekštelpa	2	4.14	4.14	4.14	1.7	Nav
23	Koridors	4 - Nedzīvojamā iekštelpa	2	4.14	4.14	4.14	1.2	Nav
24	Kabinets	4 - Nedzīvojamā iekštelpa	2	4.14	4.14	4.14	41	Nav
25	Kāpņu telpa	4 - Nedzīvojamā iekštelpa	2	4.14	4.14	4.14	15.8	Nav
26	Kāpņu telpa	4 - Nedzīvojamā iekštelpa	2	4.14	4.14	4.14	37.7	Nav
27	Balkons	5 - Nedzīvojamā ārtelpa	2	Nav	Nav	Nav	3	Nav

17.4. Telpu grupas kadastra apzīmējums:.....05000016802001004

Numurs	Nosaukums	Veids	Stāvs	Augstums (m)	Mazākais augstums (m)	Lielākais augstums (m)	Platība (m <sup>2</sup> )	Ekspluatācijā pieņemšanas gads(-i)
1	Pagrabs	4 - Nedzīvojamā iekštelpa	-1	3.14	3.14	3.14	16	Nav
2	Zemglābatava	4 - Nedzīvojamā iekštelpa	-1	3.14	3.14	3.14	69.6	Nav
3	Koridors	4 - Nedzīvojamā iekštelpa	-1	3.14	3.14	3.14	57.3	Nav
4	Pagrabs	4 - Nedzīvojamā iekštelpa	-1	3.14	3.14	3.14	4.6	Nav
5	Pagrabs	4 - Nedzīvojamā iekštelpa	-1	3.14	3.14	3.14	11.1	Nav
6	Pagrabs	4 - Nedzīvojamā iekštelpa	-1	3.14	3.14	3.14	18.9	Nav
7	Elektrosadales telpa	4 - Nedzīvojamā iekštelpa	-1	3.14	3.14	3.14	5.6	Nav
8	Koridors	4 - Nedzīvojamā iekštelpa	-1	3.14	3.14	3.14	10.4	Nav
9	Sporta zāle	4 - Nedzīvojamā iekštelpa	-1	3.14	3.14	3.14	60.1	Nav
10	Koridors	4 - Nedzīvojamā iekštelpa	-1	3.14	3.14	3.14	23.5	Nav
11	Koridors	4 - Nedzīvojamā iekštelpa	-1	3.14	3.14	3.14	4.6	Nav
12	Tualete	4 - Nedzīvojamā iekštelpa	-1	3.14	3.14	3.14	2.1	Nav
13	Koridors	4 - Nedzīvojamā iekštelpa	-1	3.14	3.14	3.14	4.2	Nav
14	Dušas telpa	4 - Nedzīvojamā iekštelpa	-1	3.14	3.14	3.14	0.9	Nav
15	Dušas telpa	4 - Nedzīvojamā iekštelpa	-1	3.14	3.14	3.14	0.9	Nav
16	Ģērbtuve	4 - Nedzīvojamā iekštelpa	-1	3.14	3.14	3.14	3.9	Nav
17	Pirts	4 - Nedzīvojamā iekštelpa	-1	3.14	3.14	3.14	5.5	Nav
18	Atpūtas telpa	4 - Nedzīvojamā iekštelpa	-1	3.14	3.14	3.14	37.6	Nav
19	Virtuve	4 - Nedzīvojamā iekštelpa	-1	3.14	3.14	3.14	7.3	Nav
20	Guļamtelpa	4 - Nedzīvojamā iekštelpa	-1	3.14	3.14	3.14	8.2	Nav
21	Koridors	4 - Nedzīvojamā iekštelpa	-1	3.14	3.14	3.14	6.8	Nav
22	Pagrabs	4 - Nedzīvojamā iekštelpa	-1	3.14	3.14	3.14	11.4	Nav
23	Koridors	4 - Nedzīvojamā iekštelpa	-1	3.14	3.14	3.14	12.9	Nav
24	Tamburs	4 - Nedzīvojamā iekštelpa	-1	3.14	3.14	3.14	1.5	Nav
25	Tualete	4 - Nedzīvojamā iekštelpa	-1	3.14	3.14	3.14	4.5	Nav
26	Koridors	4 - Nedzīvojamā iekštelpa	-1	3.14	3.14	3.14	5.9	Nav
27	Kabinets	4 - Nedzīvojamā iekštelpa	-1	3.14	3.14	3.14	27.8	Nav
28	Koridors	4 - Nedzīvojamā iekštelpa	-1	3.14	3.14	3.14	8.7	Nav
29	Ģērbtuve	4 - Nedzīvojamā iekštelpa	-1	3.14	3.14	3.14	23.5	Nav
30	Pagrabs	4 - Nedzīvojamā iekštelpa	-1	3.14	3.14	3.14	12.3	Nav
31	Pagrabs	4 - Nedzīvojamā iekštelpa	-1	3.14	3.14	3.14	5.8	Nav
32	Pagrabs	4 - Nedzīvojamā iekštelpa	-1	3.14	3.14	3.14	3.6	Nav

Skaidrojumi:

Nav – Kadastra informācijas sistēmā dati nav reģistrēti; Neregistrē – atbilstoši normatīvajiem aktiem dati netiek reģistrēti

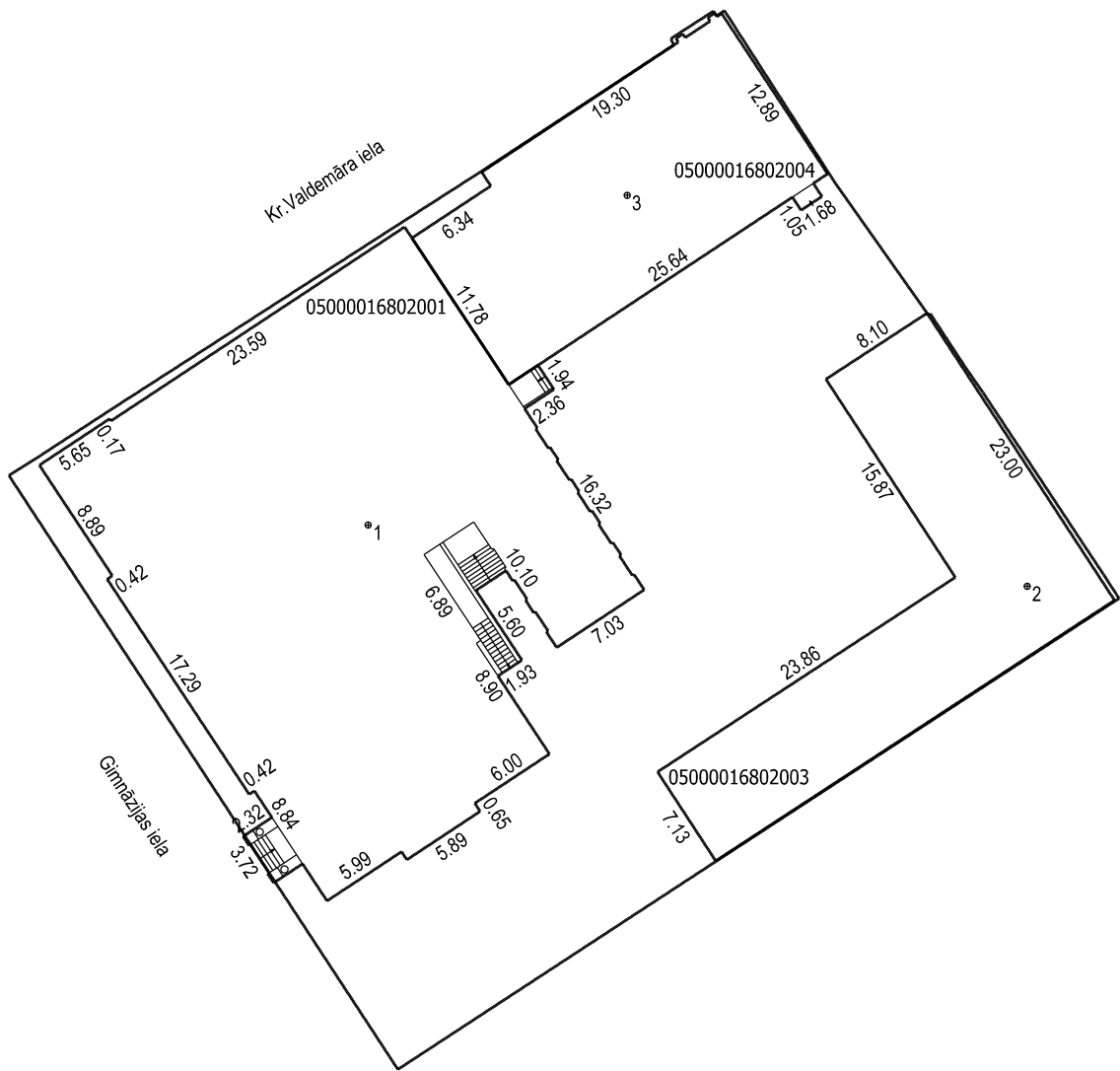
Numurs	Nosaukums	Veids	Stāvs	Augstums (m)	Mazākais augstums (m)	Lielākais augstums (m)	Platība (m <sup>2</sup> )	Ekspluatācijā pieņemšanas gads(-i)
33	Pagrabs	4 - Nedzīvojamā iekštelpa	1	3.14	3.14	3.14	11.9	Nav

## 18. Labiekārtojumi

18.1. Būves kadastra apzīmējums.....05000016802001

Reģistrētie labiekārtojumi	Noteikšanas veids (ja ir)	Apjoms (ja ir)
Apkure. Centralizētā	Apvidū ir konstatēts	
Aukstā ūdens apgāde. Centralizētā	Apvidū ir konstatēts	
Citi, iepriekš neklasificēti, labiekārtojumi. Pods / pusuārs / bidē	Apvidū ir konstatēts	
Citi, iepriekš neklasificēti, labiekārtojumi. Vanna / duša	Apvidū ir konstatēts	
Elektroapgāde. Centralizētā	Apvidū ir konstatēts	
Kanalizācija. Centralizētā	Apvidū ir konstatēts	
Karstā ūdens apgāde. Centralizētā	Apvidū ir konstatēts	

18.1.1. Labiekārtojumu datums: .....Nav



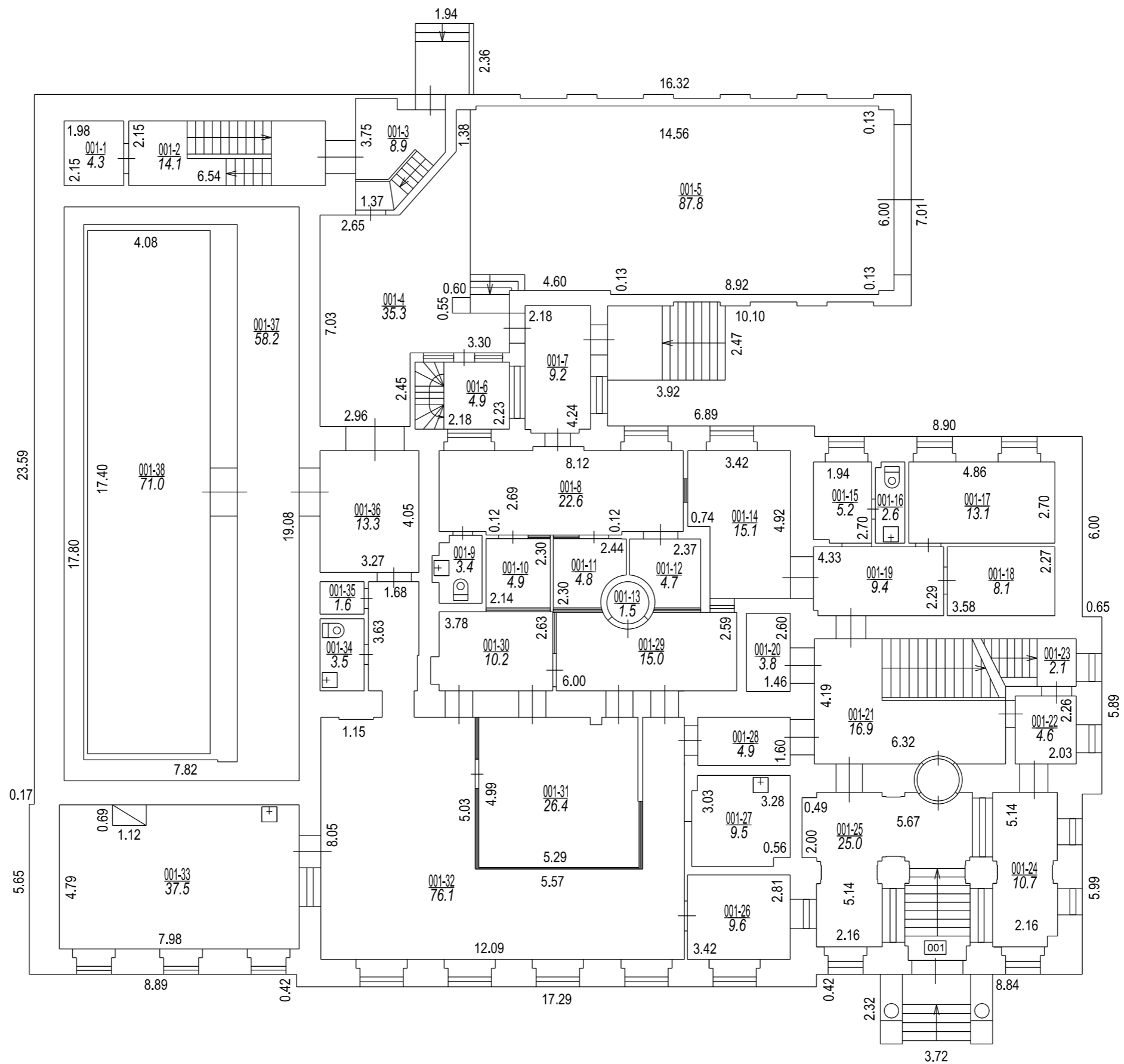
Būves punkta koordinātas  
 Latvijas koordinātu sistēmā LKS-92

Punkta nr	x	y
1	194244.45	657772.60
2	194240.34	657816.82
3	194266.56	657789.98

Izgatavots no VZD arhīva materiāliem bez apsekošanas apvidū

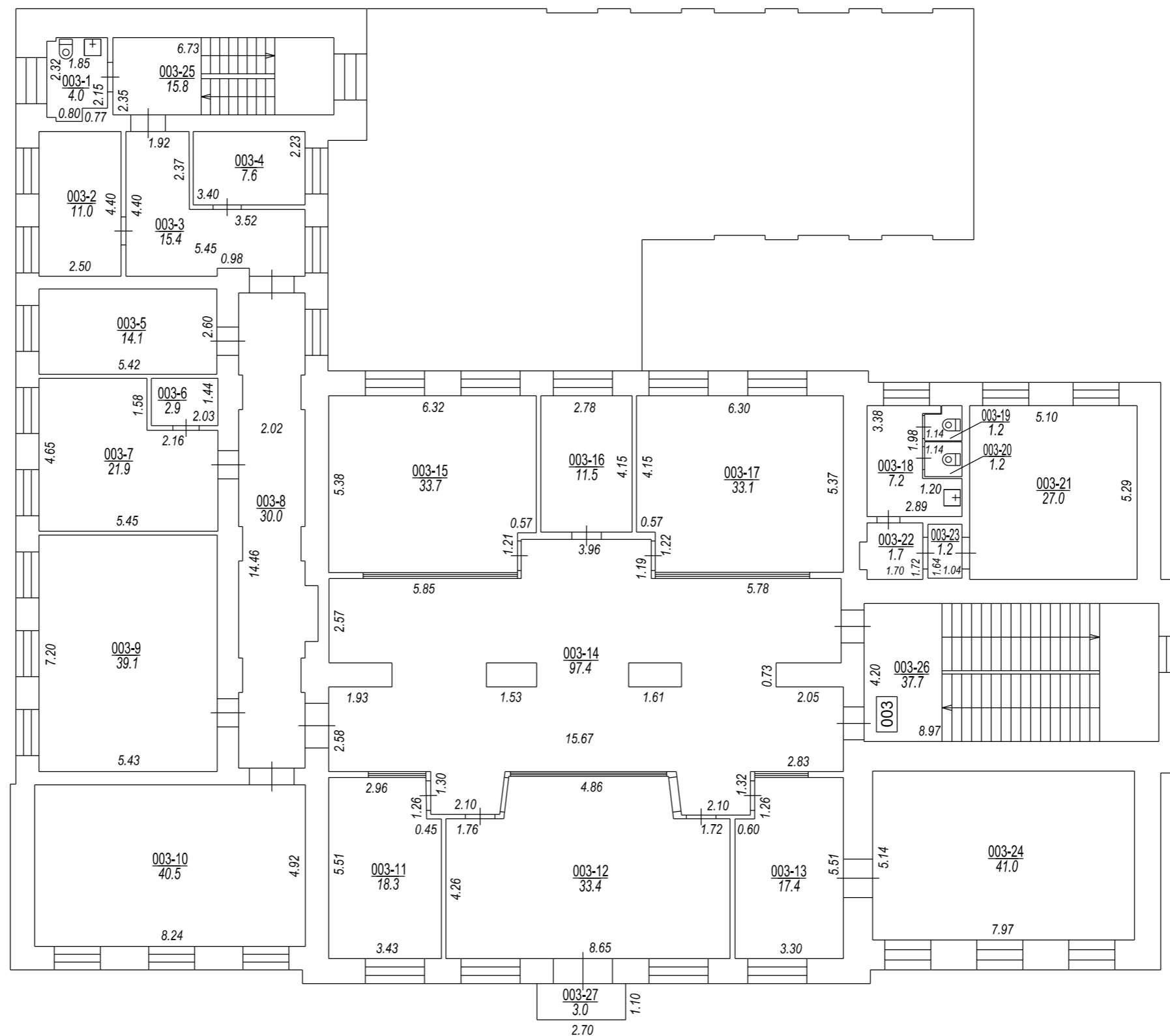
**APBŪVES PLĀNS**

KADASTRA APZĪMĒJUMS	MĒROGS	LPP.
05000016802	1 : 500	7



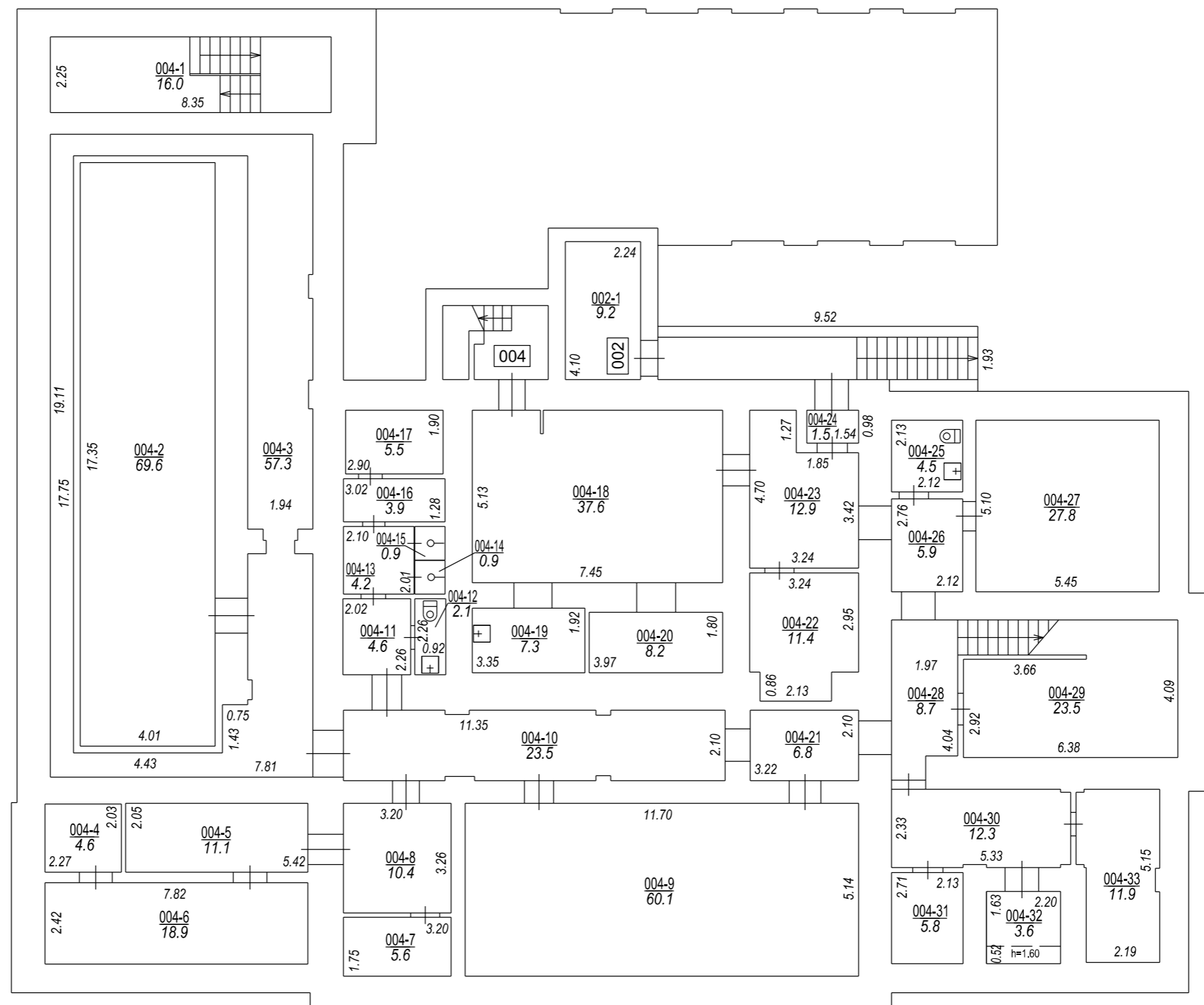
STĀVA PLĀNS			
KADASTRA APZĪMĒJUMS	STĀVS	MĒROGS	LPP.
05000016802001	1	1 : 150	8





Izgatavots no VZD arhīva materiāliem bez apsekošanas apvidū

STĀVA PLĀNS			
KADASTRA APZĪMĒJUMS	STĀVS	MĒROGS	LPP.
05000016802001	2	1 : 150	9



Izgatavots no VZD arhīva materiāliem bez apsekošanas apvidū

STĀVA PLĀNS			
KADASTRA APZĪMĒJUMS	STĀVS	MĒROGS	LPP.
05000016802001	-1	1 : 150	10

LR VZD DIENVIDLATGALES REĢIONĀLĀ NODAĻA

**BŪVES  
TEHNISKĀS INVENTARIZĀCIJAS LIETA**

Numurs: 05000016802004-01

Lapu skaits: 12

**BŪVES KADASTRA APZĪMĒJUMS**

**05000016802004**

**Banka**

(Būves nosaukums)

**ADRESE:** Daugavpils  
Ģimnāzijas iela 12  
Pasta indekss 5403

**Tehniskās inventarizācijas darbu izpildītāji:** Tatjana Teleša

**Izpildes datums:** 05/03/2001

**Tehniskās inventarizācijas darbu pārbaudītājs:** Valentīna Kiseļova

**Pārbaudes datums:** 06/03/2001

LR VZD reģionālās nodaļas vadītājs  
VZD Dienvidlatgales reģionālās nodaļas  
Pasūtījumu izpildes pārvaldes  
inventarizācijas un vērtēšanas  
nodaļas vadītājs

(Vārds, Uzvārds)  
**V. Calpāns**

(paraksts)

**Datums:** 2001 . gada "12" 03



## INFORMĀCIJA PAR BŪVI

- 1. Būves lietošanas veids:** 1220 Biroju ēkas
- 2. Būves kapitalitātes grupa:** I grupa
- 3. Būves ārsienu materiāls:** 01 Ķieģeļu mūris
- 4. Būves stāvu skaits:**
- 4.1. Virszemes:** 3
- 4.2. Pazemes:** 1
- 5. Eksploatācijas uzsākšanas gads:** 1988
- 6. Eksploatācijā pieņemšanas gads:**
- 7. Būves konstruktīvā elementa apraksts:**
- |                      |                     |                                |
|----------------------|---------------------|--------------------------------|
| 7.1. Būves pamati    | Dzelzsbetons/betons | cokolā nenožīmīgas plaisas     |
| 7.2. Būves ār sienas | Ķieģeļu mūris       | sienās plaisu nav              |
| 7.3. Būves pārsegumi | Dzelzsbetons/betons | griestu apmetumā sīkas plaisas |
| 7.4. Būves jumts     | Metāla loksnes      | materiāls labs                 |
- 8. Būves fiziskais nolietojums (%):** 15
- 9. Būves apbūves laukums (kv.m.):** 323.8
- 10. Būvtilpums (kub.m.):** 3729
- 11. Būves kopējā platība (kv.m.):** 853.6
- 12. Būves lietderībā platība (kv.m.):** 853.6
- 12.1. Dzīvokļu platība (kv.m.):** 0
- 12.2. Nedzīvojamo telpu platība (kv.m.):** 853.6
- 13. Telpu grupu skaits būvē:** 1
- 14. Dzīvokļu skaits būvē:** 0
- 15. Labiekārtojums:**
- |        |                     |   |
|--------|---------------------|---|
| 15. 1. | Centrālā apkure     |   |
| 15. 4. | Elektroapgāde       |   |
| 15. 5. | Aukstā ūdens apgāde |   |
| 15. 6. | Karstā ūdens apgāde |   |
| 15. 8. | Kanalizācija        |   |
| 15. 9. | Tualetes telpa      | 4 |
- 16. Patvaļīgās būvniecības pazīmes:** - Nav

## BŪVES EKSPLIKĀCIJA

Būves kopējā platība (kv.m.) 853.6

Būves lietderīgā platība (kv.m.): 853.6

Dzīvokļu kopējā platība (kv.m.): 0

Dzīvokļu platība (kv.m.): 0

Dzīvojamā platība (kv.m.): 0

Dzīvokļu paligtelpu platība (kv.m.) 0

Dzīvokļu ārtelpu platība (kv.m.) 0

Nedzīvojamo telpu platība (kv.m.) 853.6

Nedzīvojamo iekštelpu platība (kv.m.) 853.6

Nedzīvojamo ārtelpu platība (kv.m.) 0

Būves koplietošanas paligtelpu platība (kv.m.) 0

Koplietošanas iekštelpu platība (kv.m.) 0

Koplietošanas ārtelpu platība (kv.m.) 0

Telpu grupas numurs: 001

Telpu grupas adreses numurs:

Telpu grupas izmantošanas veids: 1220 Biroja telpu grupa

Telpu grupas platību eksplikācija:

Nedzīvojamo telpu platība (kv.m.): 853.6

Nedzīvojamo iekštelpu platība (kv.m.): 853.6

Nedzīvojamo ārtelpu platība (kv.m.): 0

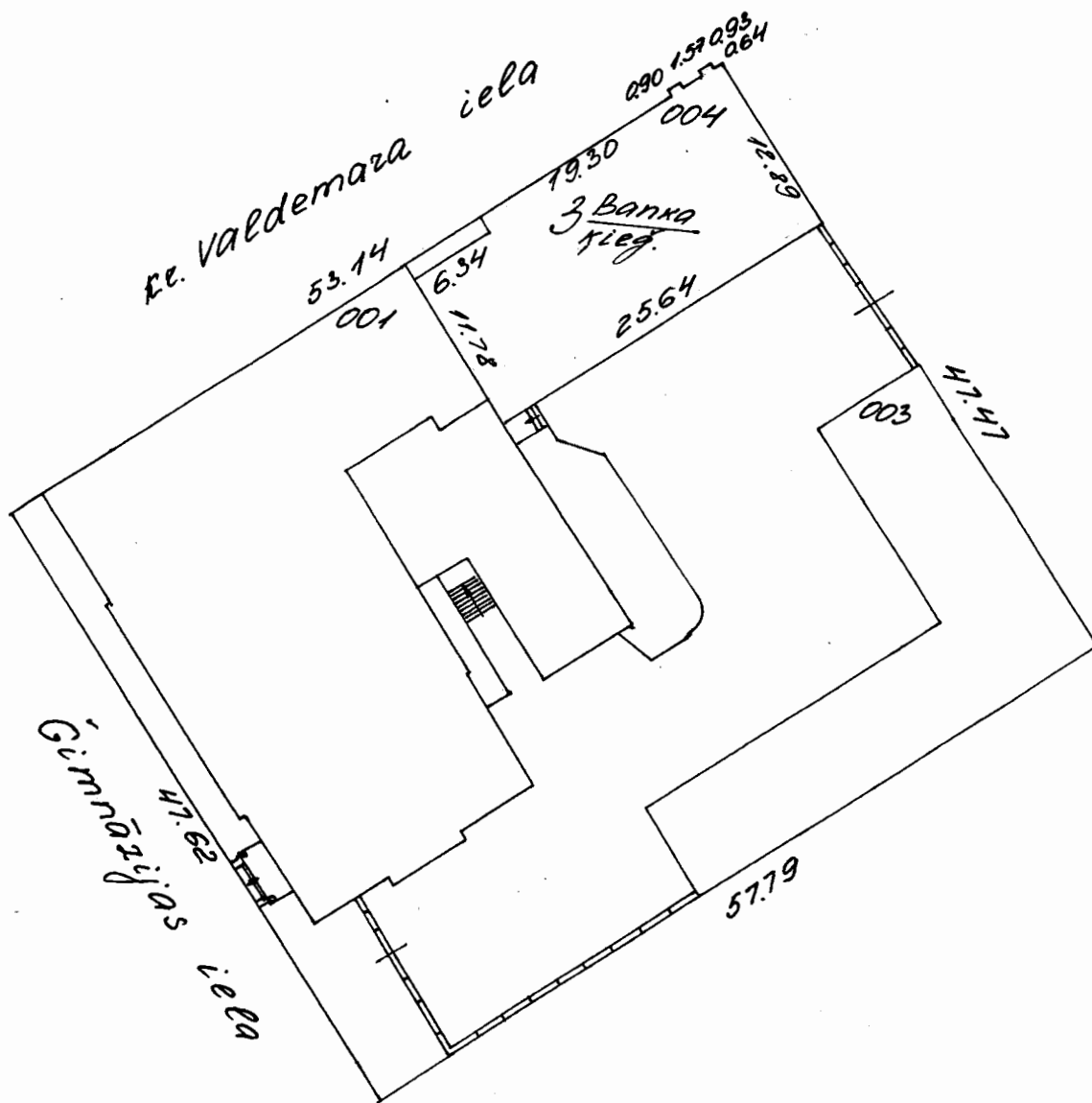
Telpu grupas telpu eksplikācija:

Stāvs	Telpas numurs	Telpas nosaukums	Telpas veids	Telpas platība (kv.m.)	Telpas augstums (m)	Patvaļīgās būvniecības pazīme
1	1	Koridors	Nedzīvojamā iekštelpa	18.6	3.05	
1	2	Tualete	Nedzīvojamā iekštelpa	2.4	3.05	
1	3	Tualete	Nedzīvojamā iekštelpa	2.5	3.05	
1	4	Kabinets	Nedzīvojamā iekštelpa	11.2	3.05	
1	5	Apsardzes telpa	Nedzīvojamā iekštelpa	6.9	3.05	
1	6	Operācijas zāle	Nedzīvojamā iekštelpa	102.7	6.35	
1	7	Koridors	Nedzīvojamā iekštelpa	2.7	3.05	
1	8	Kase	Nedzīvojamā iekštelpa	4.6	3.05	
1	9	Koridors	Nedzīvojamā iekštelpa	2	3.05	
1	10	Koridors	Nedzīvojamā iekštelpa	2.8	3.05	
1	11	Kase	Nedzīvojamā iekštelpa	4.1	3.05	
1	12	Kabinets	Nedzīvojamā iekštelpa	12.7	3.05	
1	13	Koridors	Nedzīvojamā iekštelpa	2.9	3.05	

1	14	Kase	Nedzīvojamā iekštelpa	7.3	3.05	
1	15	Kabinets	Nedzīvojamā iekštelpa	16.1	3.05	
1	16	Koridors	Nedzīvojamā iekštelpa	2.5	3.05	
1	17	Glabatava	Nedzīvojamā iekštelpa	6.5	3.05	
1	18	Kabinets	Nedzīvojamā iekštelpa	7.7	3.05	
1	19	Koridors	Nedzīvojamā iekštelpa	7.2	3.05	
1	20	Pieliekamais	Nedzīvojamā iekštelpa	1.2	3.05	
1	21	Pieliekamais	Nedzīvojamā iekštelpa	1	3.05	
1	22	Koridors	Nedzīvojamā iekštelpa	1.2	3.05	
1	23	Koridors	Nedzīvojamā iekštelpa	3.2	3.05	
1	24	Kāpņu telpa	Nedzīvojamā iekštelpa	16.1	3.05	
1	25	Kāpņu telpa	Nedzīvojamā iekštelpa	8.2	3.05	
2	26	Virtuve	Nedzīvojamā iekštelpa	11.5	3	
2	27	Tualete	Nedzīvojamā iekštelpa	2	3	
2	28	Tualete	Nedzīvojamā iekštelpa	2.4	3	
2	29	Koridors	Nedzīvojamā iekštelpa	5.3	3	
2	30	Skapis	Nedzīvojamā iekštelpa	.6	3	
2	31	Koridors	Nedzīvojamā iekštelpa	9.4	3	
2	32	Kabinets	Nedzīvojamā iekštelpa	26.5	3	
2	33	Koridors	Nedzīvojamā iekštelpa	27	3	
2	34	Kabinets	Nedzīvojamā iekštelpa	21.4	3	
2	35	Kabinets	Nedzīvojamā iekštelpa	14.1	3	
2	36	Kabinets	Nedzīvojamā iekštelpa	19.8	3	
2	37	Kabinets	Nedzīvojamā iekštelpa	15.2	3	
2	38	Kabinets	Nedzīvojamā iekštelpa	17.3	3	
2	39	Koridors	Nedzīvojamā iekštelpa	4.5	3	
2	40	Kabinets	Nedzīvojamā iekštelpa	11.4	3	
2	41	Koridors	Nedzīvojamā iekštelpa	5.5	3	
2	42	Kabinets	Nedzīvojamā iekštelpa	15.3	3	
2	43	Kāpņu telpa	Nedzīvojamā iekštelpa	16.1	3	
3	44	Virtuve	Nedzīvojamā iekštelpa	12.2	3.15	
3	45	Tualete	Nedzīvojamā iekštelpa	1.6	3.15	
3	46	Tualete	Nedzīvojamā iekštelpa	1.6	3.15	
3	47	Tualete	Nedzīvojamā iekštelpa	1.8	3.15	
3	48	Tualete	Nedzīvojamā iekštelpa	1.8	3.15	
3	49	Koridors	Nedzīvojamā iekštelpa	2.4	3.15	
3	50	Kabinets	Nedzīvojamā iekštelpa	58.1	3.15	
3	51	Koridors	Nedzīvojamā iekštelpa	26.5	3.15	
3	52	Kabinets	Nedzīvojamā iekštelpa	21.1	3.15	
3	53	Kabinets	Nedzīvojamā iekštelpa	20.9	3.15	
3	54	Kabinets	Nedzīvojamā iekštelpa	15	3.15	
3	55	Kabinets	Nedzīvojamā iekštelpa	14.1	3.15	
3	56	Kabinets	Nedzīvojamā iekštelpa	17.4	3.15	
3	57	Zāle	Nedzīvojamā iekštelpa	42	3.15	
3	58	Kāpņu telpa	Nedzīvojamā iekštelpa	16.1	3.15	
-1	59	Koridors	Nedzīvojamā iekštelpa	12.3	2.45	

-1	60	Pieliekamais	Nedzīvojamā iekštelpa	1.9	2.45	
-1	61	Pagrabs	Nedzīvojamā iekštelpa	12.7	2.45	
-1	62	Pagrabs	Nedzīvojamā iekštelpa	4.5	2.45	
-1	63	Pagrabs	Nedzīvojamā iekštelpa	9.2	2.45	
-1	64	Pagrabs	Nedzīvojamā iekštelpa	8.5	2.45	
-1	65	Pagrabs	Nedzīvojamā iekštelpa	10.8	2.45	
-1	66	Pagrabs	Nedzīvojamā iekštelpa	6.2	2.45	
-1	67	Pagrabs	Nedzīvojamā iekštelpa	7.5	2.45	
-1	68	Pagrabs	Nedzīvojamā iekštelpa	34	2.45	
-1	69	Pagrabs	Nedzīvojamā iekštelpa	8.4	2.45	
-1	70	Kāpņu telpa	Nedzīvojamā iekštelpa	5.4	2.45	

# BŪVES NOVIETNES SHĒMA

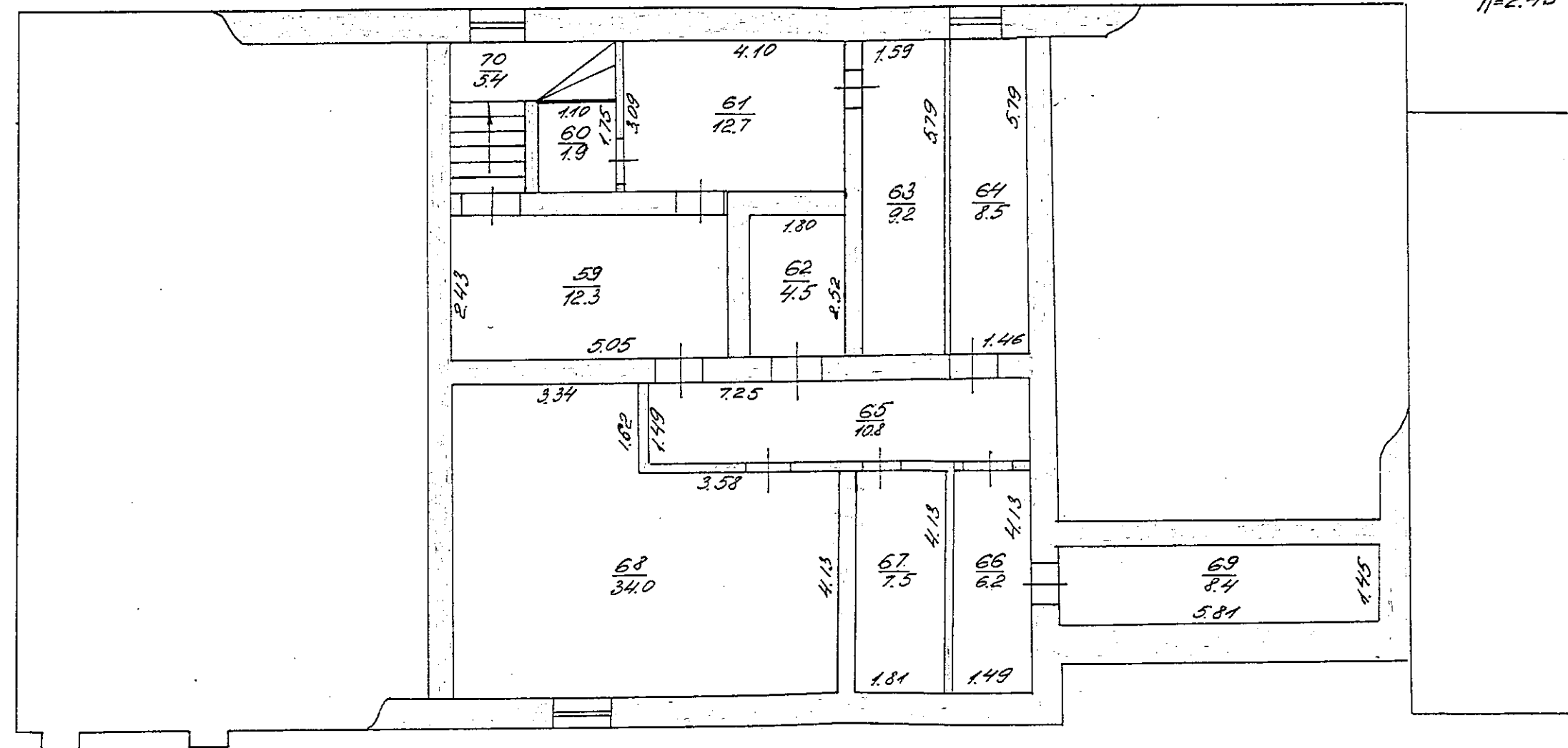


Būves kadastra apzīmējums: 0500 | 001 | 6802 | 004



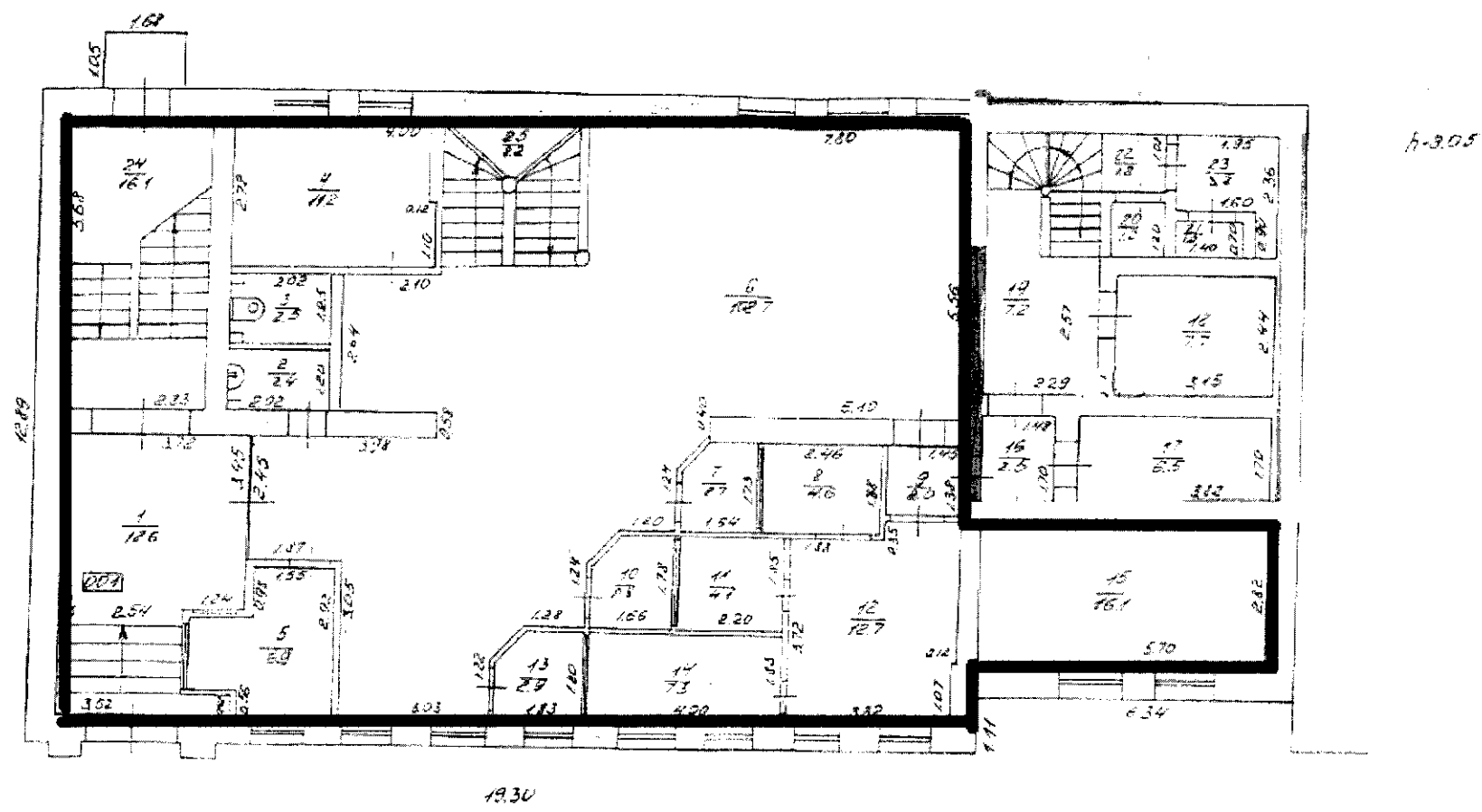
Pagrabs

h=2.45

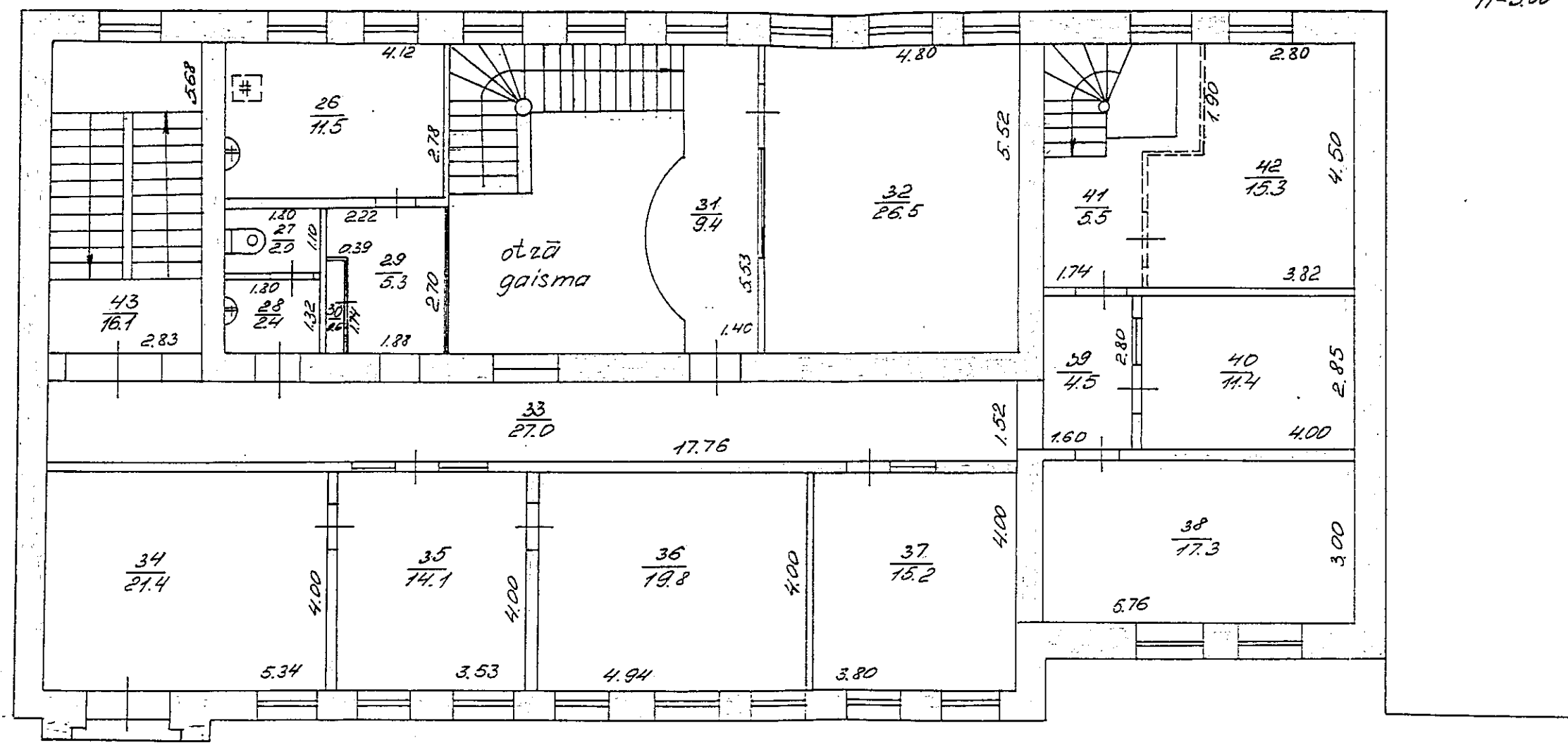


MĒROGS 1:100

Būves kadastra apzīmējums: 0500/001/6802/004

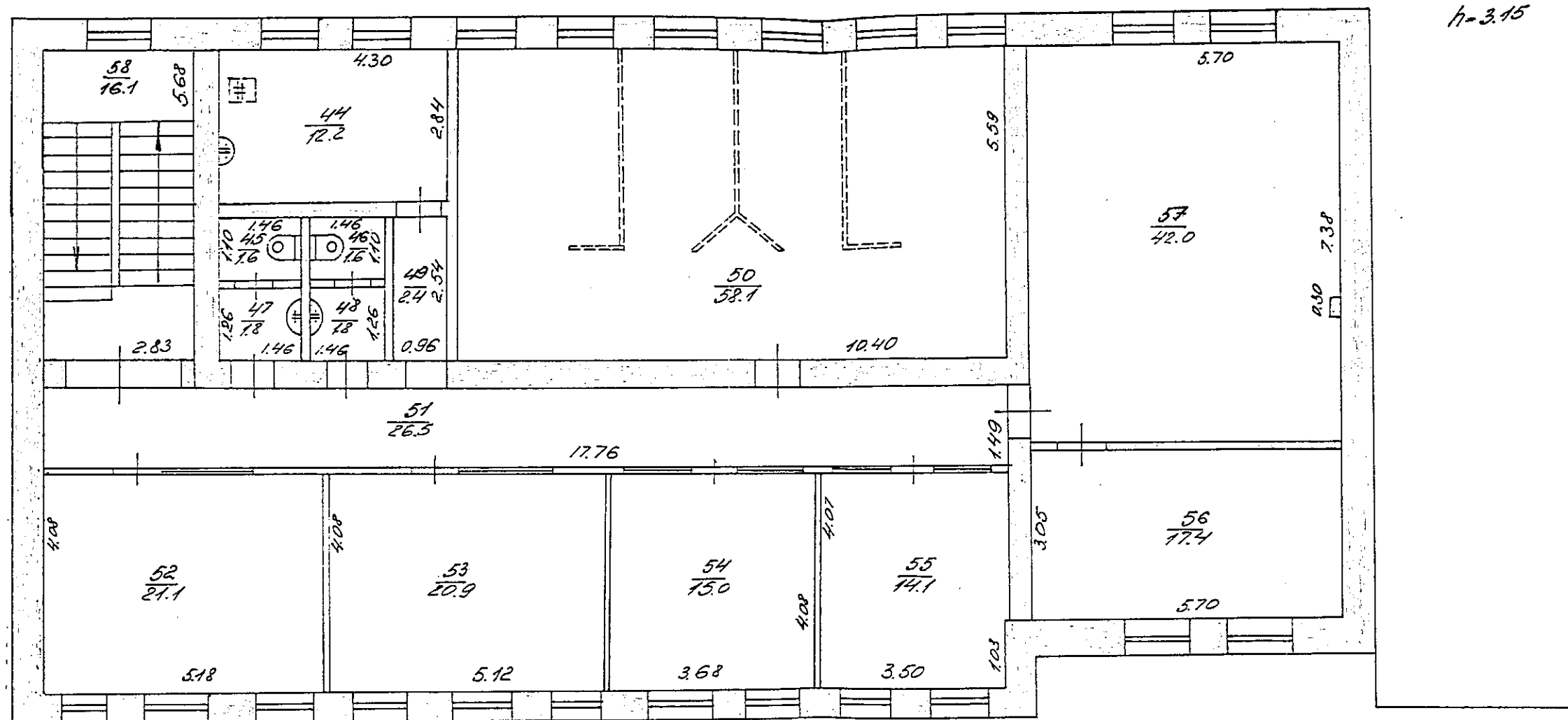


h=3.00



MĒROGS 1:100

Būves kadastra apzīmējums: 0500 001 6802 004



h=3.15

MĒROGS 1:100

Būves kadastra apzīmējums: 0500/001/6802/004

LR VZD DIENVIDLATGALES REĢIONĀLĀ NODAĻA

**BŪVES  
TEHNISKĀS INVENTARIZĀCIJAS LIETA**

Numurs: 05000016802003-01

Lapu skaits: 11

**BŪVES KADASTRA APZĪMĒJUMS**

**05000016802003**

**Garāža**

(Būves nosaukums)

**ADRESE:** Daugavpils  
Ģimnāzijas iela 12  
Pasta indekss 5403

**Tehniskās inventarizācijas darbu izpildītāji:** Tatjana Teleša

**Izpildes datums:** 05/03/2001

**Tehniskās inventarizācijas darbu pārbaudītājs:** Valentīna Kiseļova

**Pārbaudes datums:** 06/03/2001

**LR VZD reģionālās nodaļas vadītājs**

LR VZD Dienvidlatgales reģionālās nodaļas  
Pasūtījumu izpildes pārvaldes  
inventarizācijas un vērtēšanas  
daļas vadītājs

(Vārds, Uzvārds) Calpāns



(paraksts)

**Datums:** 2001 . gada "12" 03 .



## INFORMĀCIJA PAR PASŪTĪJUMU

1. Tehniskās inventarizācijas lietas numurs: 05000016802003-01
2. Būves nosaukums: Garāža
3. Būves kadastra apzīmējums: 05000016802003
4. Būves adrese: Daugavpils, Ģimnāzijas iela 12, Pasta indekss 5403
5. Pēdējās apsekošanas datums: 12/12/2000
6. Tehniskās inventarizācijas pasūtītāji: Latvijas Banka
7. Pasūtījuma pieņemšanas datums: 04/12/2000
8. Tehniskās inventarizācijas darbu izpildītā: Tatjana Teleša
9. Izpildes datums: 05/03/2001
10. Tehniskās inventarizācijas darbu pārbaudītājs: Valentīna Kiseļova
11. Pārbaudes datums: 06/03/2001
12. Iesniegtie dokumenti:  
Pasūtījuma pieteikums  
Nr. 4457/19\*004/12/2000 VZD Dienvidlatgales reģionālā nodaļa Daugavpils filiāle
13. Tehniskās inventarizācijas veids: Būves pilna atkārtotā tehniskā inventarizācija
14. Pasūtījuma izpildes termiņš (d.d.): 22
15. Pasūtījuma pieņēmējs: Aleksejs Nikolajevs

## INFORMĀCIJA PAR BŪVI

1. Būves lietošanas veids: 1242 Garāžu ēkas
2. Būves kapitalitātes grupa: I grupa
3. Būves ārsienu materiāls: 01 Ķieģeļu mūris
4. Būves stāvu skaits:
- 4.1. Virszemes: 1
- 4.2. Pazemes: 0
5. Eksploatācijas uzsākšanas gads: 1988
6. Eksploatācijā pieņemšanas gads:
7. Būves konstruktīvā elementa apraksts:
- |                      |                                      |  |
|----------------------|--------------------------------------|--|
| 7.1. Būves pamati    | Dzelzsbetons/betons                  | cokolā nenožīmīgas novirzes            |
| 7.2. Būves ār sienas | Ķieģeļu mūris                        | nenožīmīgas plaisas                    |
| 7.3. Būves pārsegumi | Dzelzsbetons/betons                  | griestu apmetumā neievērojamas plaisas |
| 7.4. Būves jumts     | Gumijotie lokšņu materiāli/ruberoīds | materiāls apmierinošs                  |
8. Būves fiziskais nolietojums (%): 20
9. Būves apbūves laukums (kv.m.): 356.5
10. Būvtilpums (kub.m.): 1215
11. Būves kopējā platība (kv.m.): 275
12. Būves lietderībā platība (kv.m.): 275
- 12.1. Dzīvokļu platība (kv.m.): 0
- 12.2. Nedzīvojamo telpu platība (kv.m.): 275
13. Telpu grupu skaits būvē: 12
14. Dzīvokļu skaits būvē: 0
15. Labiekārtojums:
- |        |                      |   |
|--------|----------------------|---|
| 15. 1. | Centrālā apkure      |   |
| 15. 4. | Elektroapgāde        |   |
| 15. 5. | Aukstā ūdens apgāde  |   |
| 15. 6. | Karstā ūdens apgāde  |   |
| 15. 8. | Kanalizācija         |   |
| 15. 9. | Tualetes telpa       | 1 |
| 15. 10 | Vannas (dušas) telpa | 1 |
16. Patvaļīgās būvniecības pazīmes: - Nav

## BŪVES EKSPLIKĀCIJA

Būves kopējā platība (kv.m.) 275

Būves lietderīgā platība (kv.m.): 275

Dzīvokļu kopējā platība (kv.m.): 0

Dzīvokļu platība (kv.m.): 0

Dzīvojamā platība (kv.m.): 0

Dzīvokļu palīgtelpu platība (kv.m.) 0

Dzīvokļu ārtelpu platība (kv.m.) 0

Nedzīvojamo telpu platība (kv.m.) 275

Nedzīvojamo iekštelpu platība (kv.m.) 275

Nedzīvojamo ārtelpu platība (kv.m.) 0

Būves koplietošanas palīgtelpu platība (kv.m.) 0

Koplietošanas iekštelpu platība (kv.m.) 0

Koplietošanas ārtelpu platība (kv.m.) 0

Telpu grupas numurs: 001

Telpu grupas adreses numurs:

Telpu grupas izmantošanas veids: 1242 Garāžas telpu grupa

Telpu grupas platību eksplikācija:

Nedzīvojamo telpu platība (kv.m.): 19.9

Nedzīvojamo iekštelpu platība (kv.m.): 19.9

Nedzīvojamo ārtelpu platība (kv.m.): 0

Telpu grupas telpu eksplikācija:

Stāvs	Telpas numurs	Telpas nosaukums	Telpas veids	Telpas platība (kv.m.)	Telpas augstums (m)	Patvaļīgās būvniecības pazīme
1	1	Garāža	Nedzīvojamā iekštelpa	19.9	3.4	

Telpu grupas numurs: 002

Telpu grupas adreses numurs:

Telpu grupas izmantošanas veids: 1242 Garāžas telpu grupa

Telpu grupas platību eksplikācija:

Nedzīvojamo telpu platība (kv.m.): 25.5

Nedzīvojamo iekštelpu platība (kv.m.): 25.5

Nedzīvojamo ārtelpu platība (kv.m.): 0

Telpu grupas telpu eksplikācija:



Stāvs	Telpas numurs	Telpas nosaukums	Telpas veids	Telpas platība (kv.m.)	Telpas augstums (m)	Patvaļīgās būvniecības pazīme
1	1	Garāža	Nedzīvojamā iekštelpa	25.5	3.4	

Telpu grupas numurs: 003

Telpu grupas adreses numurs:

Telpu grupas izmantošanas veids: 1242 Garāžas telpu grupa

Telpu grupas platību eksplikācija:

Nedzīvojamo telpu platība (kv.m.): 26.2

Nedzīvojamo iekštelpu platība (kv.m.): 26.2

Nedzīvojamo ārtelpu platība (kv.m.): 0

Telpu grupas telpu eksplikācija:

Stāvs	Telpas numurs	Telpas nosaukums	Telpas veids	Telpas platība (kv.m.)	Telpas augstums (m)	Patvaļīgās būvniecības pazīme
1	1	Garāža	Nedzīvojamā iekštelpa	26.2	3.4	

Telpu grupas numurs: 004

Telpu grupas adreses numurs:

Telpu grupas izmantošanas veids: 1242 Garāžas telpu grupa

Telpu grupas platību eksplikācija:

Nedzīvojamo telpu platība (kv.m.): 65.2

Nedzīvojamo iekštelpu platība (kv.m.): 65.2

Nedzīvojamo ārtelpu platība (kv.m.): 0

Telpu grupas telpu eksplikācija:

Stāvs	Telpas numurs	Telpas nosaukums	Telpas veids	Telpas platība (kv.m.)	Telpas augstums (m)	Patvaļīgās būvniecības pazīme
1	1	Garāža	Nedzīvojamā iekštelpa	30.8	3.4	
1	2	Darbnīca	Nedzīvojamā iekštelpa	15.5	3.1	
1	3	Pieliekamais	Nedzīvojamā iekštelpa	7.1	3.1	
1	4	Koridors	Nedzīvojamā iekštelpa	3.3	3.1	
1	5	Mazgātava	Nedzīvojamā iekštelpa	3.2	3.1	
1	6	Dušas telpa	Nedzīvojamā iekštelpa	2.6	3.1	
1	7	Tualete	Nedzīvojamā iekštelpa	2.7	3.1	

Telpu grupas numurs: 005

Telpu grupas adreses numurs:

Telpu grupas izmantošanas veids: 1274 Cita, iepriekš neklasificēta, telpu grupa

Telpu grupas platību eksplikācija:

Nedzīvojamo telpu platība (kv.m.): 7

Nedzīvojamo iekštelpu platība (kv.m.): 7

Nedzīvojamo ārtelpu platība (kv.m.): 0

**Telpu grupas telpu eksplikācija:**

Stāvs	Telpas numurs	Telpas nosaukums	Telpas veids	Telpas platība (kv.m.)	Telpas augstums (m)	Patvaļīgās būvniecības pazīme
1	1	Siltummezgls	Nedzīvojamā iekštelpa	7	3.1	

Telpu grupas numurs: 006

Telpu grupas adreses numurs:

Telpu grupas izmantošanas veids: 1242 Garāžas telpu grupa

Telpu grupas platību eksplikācija:

Nedzīvojamo telpu platība (kv.m.): 21.5

Nedzīvojamo iekštelpu platība (kv.m.): 21.5

Nedzīvojamo ārtelpu platība (kv.m.): 0

**Telpu grupas telpu eksplikācija:**

Stāvs	Telpas numurs	Telpas nosaukums	Telpas veids	Telpas platība (kv.m.)	Telpas augstums (m)	Patvaļīgās būvniecības pazīme
1	1	Pieliekamais	Nedzīvojamā iekštelpa	5.2	3.1	
1	2	Garāža	Nedzīvojamā iekštelpa	16.3	3.1	

Telpu grupas numurs: 007

Telpu grupas adreses numurs:

Telpu grupas izmantošanas veids: 1242 Garāžas telpu grupa

Telpu grupas platību eksplikācija:

Nedzīvojamo telpu platība (kv.m.): 17.9

Nedzīvojamo iekštelpu platība (kv.m.): 17.9

Nedzīvojamo ārtelpu platība (kv.m.): 0

**Telpu grupas telpu eksplikācija:**

Stāvs	Telpas numurs	Telpas nosaukums	Telpas veids	Telpas platība (kv.m.)	Telpas augstums (m)	Patvaļīgās būvniecības pazīme
1	1	Garāža	Nedzīvojamā iekštelpa	17.9	3.1	

Telpu grupas numurs: 008

Telpu grupas adreses numurs:

Telpu grupas izmantošanas veids: 1242 Garāžas telpu grupa

**Telpu grupas platību eksplikācija:**

**Nedzīvojamo telpu platība (kv.m.):** 18.5  
**Nedzīvojamo iekštelpu platība (kv.m.):** 18.5  
**Nedzīvojamo ārtelpu platība (kv.m.):** 0

**Telpu grupas telpu eksplikācija:**

Stāvs	Telpas numurs	Telpas nosaukums	Telpas veids	Telpas platība (kv.m.)	Telpas augstums (m)	Patvaļīgās būvniecības pazīme
1	1	Garāža	Nedzīvojamā iekštelpa	18.5	3.1	

**Telpu grupas numurs:** 009  
**Telpu grupas adreses numurs:**  
**Telpu grupas izmantošanas veids:** 1242 Garāžas telpu grupa  
**Telpu grupas platību eksplikācija:**  
**Nedzīvojamo telpu platība (kv.m.):** 18.3  
**Nedzīvojamo iekštelpu platība (kv.m.):** 18.3  
**Nedzīvojamo ārtelpu platība (kv.m.):** 0

**Telpu grupas telpu eksplikācija:**

Stāvs	Telpas numurs	Telpas nosaukums	Telpas veids	Telpas platība (kv.m.)	Telpas augstums (m)	Patvaļīgās būvniecības pazīme
1	1	Garāža	Nedzīvojamā iekštelpa	18.3	3.1	

**Telpu grupas numurs:** 010  
**Telpu grupas adreses numurs:**  
**Telpu grupas izmantošanas veids:** 1242 Garāžas telpu grupa  
**Telpu grupas platību eksplikācija:**  
**Nedzīvojamo telpu platība (kv.m.):** 18.5  
**Nedzīvojamo iekštelpu platība (kv.m.):** 18.5  
**Nedzīvojamo ārtelpu platība (kv.m.):** 0

**Telpu grupas telpu eksplikācija:**

Stāvs	Telpas numurs	Telpas nosaukums	Telpas veids	Telpas platība (kv.m.)	Telpas augstums (m)	Patvaļīgās būvniecības pazīme
1	1	Garāža	Nedzīvojamā iekštelpa	18.5	3.1	

**Telpu grupas numurs:** 011  
**Telpu grupas adreses numurs:**  
**Telpu grupas izmantošanas veids:** 1242 Garāžas telpu grupa  
**Telpu grupas platību eksplikācija:**

Nedzīvojamo telpu platība (kv.m.): 18.2

Nedzīvojamo iekštelpu platība (kv.m.): 18.2

Nedzīvojamo ārtelpu platība (kv.m.): 0

**Telpu grupas telpu eksplikācija:**

Stāvs	Telpas numurs	Telpas nosaukums	Telpas veids	Telpas platība (kv.m.)	Telpas augstums (m)	Patvaļīgās būvniecības pazīme
1	1	Garāža	Nedzīvojamā iekštelpa	18.2	3.1	

Telpu grupas numurs: 012

Telpu grupas adreses numurs:

Telpu grupas izmantošanas veids: 1242 Garāžas telpu grupa

**Telpu grupas platību eksplikācija:**

Nedzīvojamo telpu platība (kv.m.): 18.3

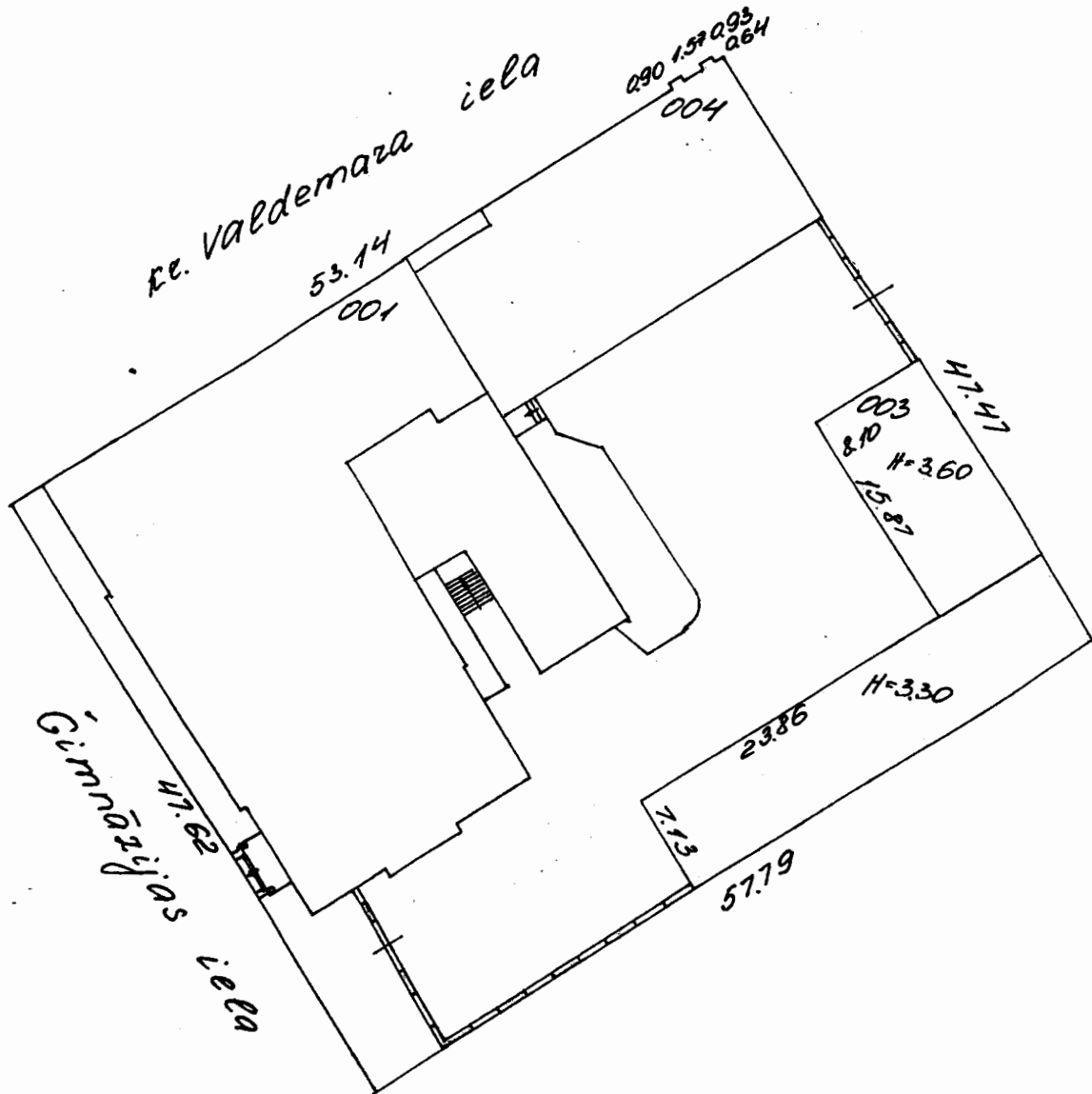
Nedzīvojamo iekštelpu platība (kv.m.): 18.3

Nedzīvojamo ārtelpu platība (kv.m.): 0

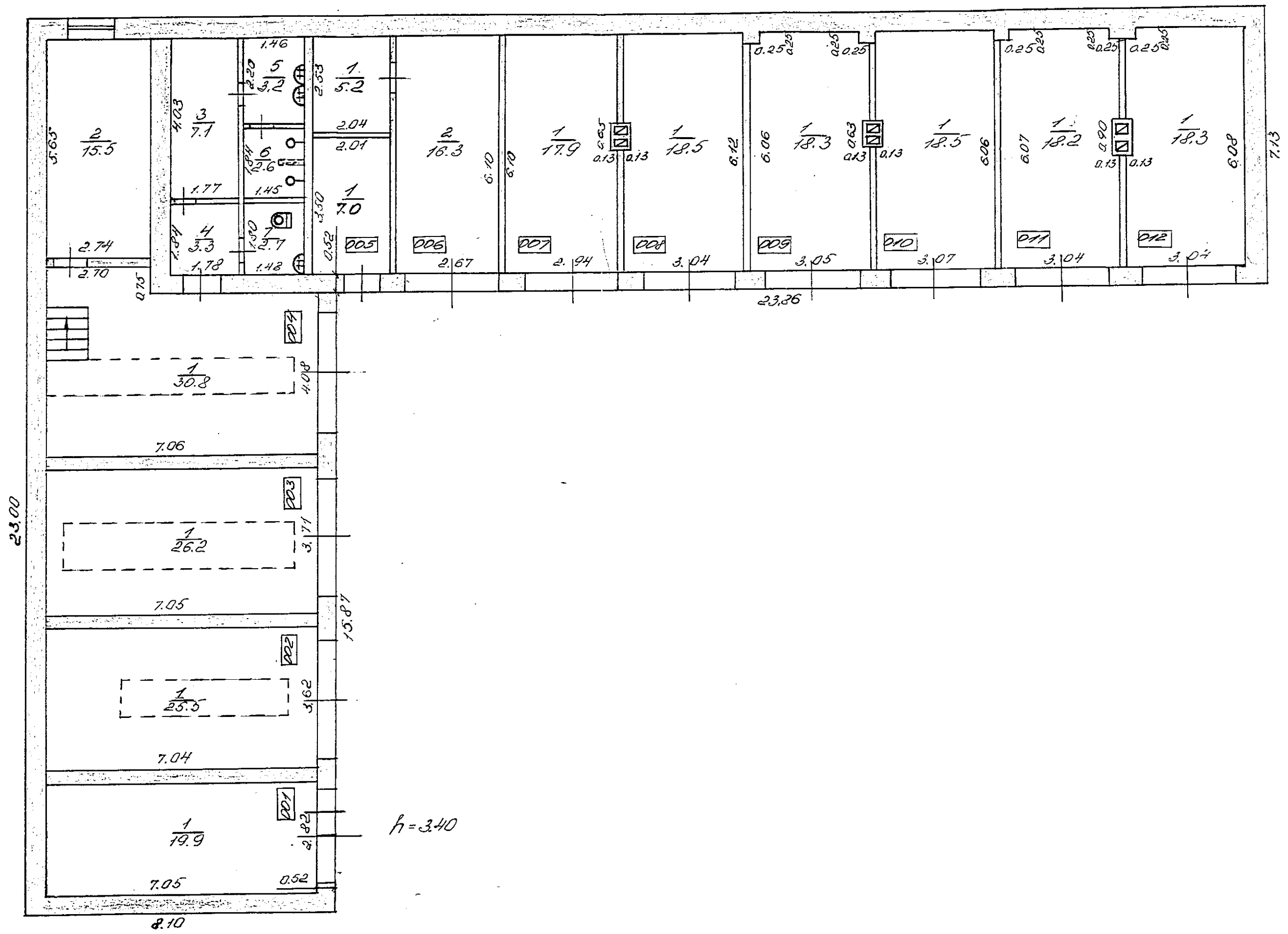
**Telpu grupas telpu eksplikācija:**

Stāvs	Telpas numurs	Telpas nosaukums	Telpas veids	Telpas platība (kv.m.)	Telpas augstums (m)	Patvaļīgās būvniecības pazīme
1	1	Garāža	Nedzīvojamā iekštelpa	18.3	3.1	

# BŪVES NOVIETNES SHĒMA



Būves kadastra apzīmējums: 0500 | 001 | 6802 | 003 | Mēroks: 1:500



h=3.10

h=3.40

MĒROGS 1:100

Būves kadastra apzīmējums: 0500/001/6802/003